



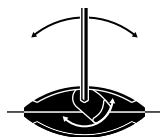
Clamex P-14

De demonteerbare verbinder

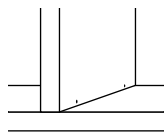


Clamex P-14/10 Flexus

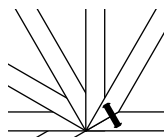
Demonteerbare meubelverbinder met flexibele positioneerpennen



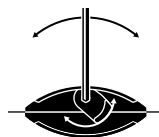
Demonteerbaar



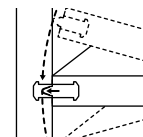
Esthetisch



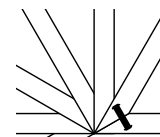
Polyvalent



Demonteerbaar



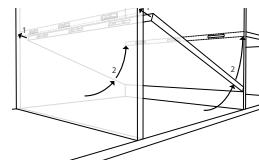
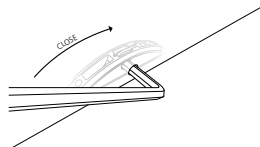
Veelzijdige montage



Polyvalent

- Stapelbaar met voorgemonteerde verbinders, handig voor verpakking, transport en logistiek
- Korte montagetijd bij de klant, professionele indruk en minimale montagekosten
- Veelzijdig systeem voor alle hoeken, standaardstelsysteem voor alle verbindingssituaties
- Totale montagevrijheid, demontabele of verlijmded constructies

- Het achteraf inbouwen van vaste legborden
Vaste legborden of verticale scheidingen kunnen in een reeds gemonteerde kast worden gemonteerd
- Dezelfde bewerking als bij Clamex P-14/10 Medius zonder kosten voor nieuw gereedschap en programmering en dus geen nieuwe knowhow nodig, eenvoudig te bedienen
- Is compatibel met alle Clamex P verbinders zonder hendel – P-14 zonder hendel, P-10 zonder hendel en P-10 Medius zonder hendel



Clamex P-14

Art.nr.

EUR¹

80 paar **145334**

300 paar **145346**

1000 paar **145356**

Clamex P-14/10 Flexus

Art.nr.

EUR¹

80 paar **145315**

300 paar **145316**

1000 paar **145317**



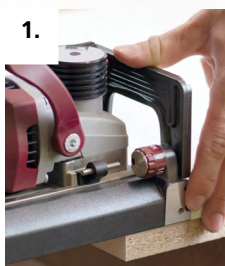
Tips trucs

Het achteraf inbouwen van vaste legplanken met Clamex P-14/10 Flexus

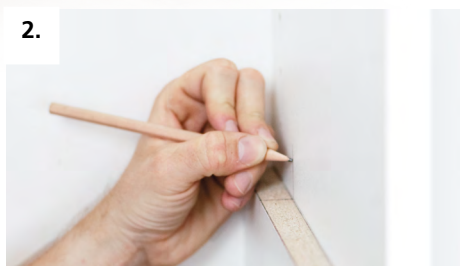


U bent bij een klant en wilt een vaste legplank of een middenwand in een reeds gemonteerde kast inbouwen? Dankzij Clamex P-14/10 Flexus kunt u dit snel en eenvoudig realiseren.

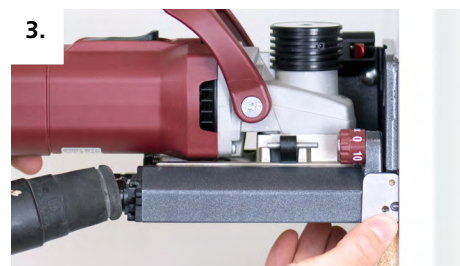
Zo werkt het:



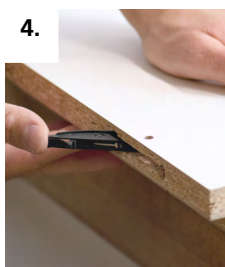
1. Frees de P-System-groeven in de legplanken en breng de middenpositie over op het werkstuk. Boor de toegangsopening



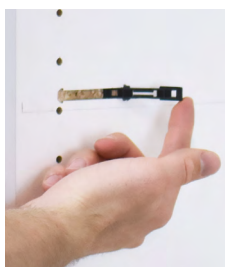
2. Freesas van de legplank op de gewenste positie op de zijwanden van de kast markeren



3. Zeta P2 op de markering uitlijnen en groeven in de zijwanden van de kast frezen



4. Verbindingshelften inschuiven



5. Legplank van boven naar beneden inschuiven tot de positioneerpennen in het tegenstuk vastklikken



6. Clamex P-14/10 Flexus vast trekken