



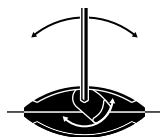
Clamex P-14

Élément d'assemblage démontable

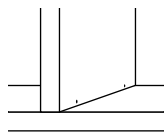


Clamex P-14/10 Flexus

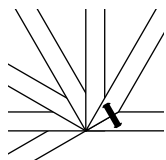
Élément d'assemblage de meuble démontable avec tiges de positionnement flexibles



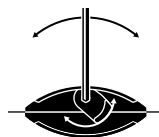
Démontable



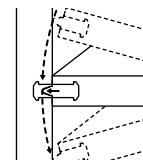
Esthétique



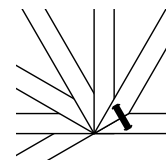
Polyvalent



Démontable



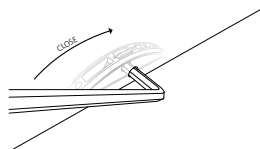
Montage polyvalent



Polyvalent

- Empilable avec éléments d'assemblage pré-montés, avantages en termes d'emballage, de transport et de logistique
- Montage rapide chez le client, qualité professionnelle et coûts de montage réduits
- Polyvalence pour tous les angles, système identique pour tous les types d'assemblage
- Liberté totale de montage, construction démontable ou encollée

- Montage polyvalent
Les tiges de positionnement chanfreinées et flexibles permettent d'incliner la pièce dans un sens ou dans l'autre
- Usinage identique à celui du Clamex P-14/10 Medius
aucuns frais supplémentaires pour les outils ou la programmation et aucune connaissance nouvelle n'est nécessaire
- Compatibilité avec toutes les demi-coques Clamex P sans levier
avec les P-14 sans levier, les P-10 sans levier et les P-10 Medius sans levier



Clamex P-14

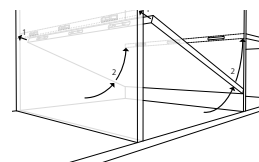
N° d'art.

EUR¹

80 paires **145334**

300 paires **145346**

1000 paires **145356**



Clamex P-14/10 Flexus

N° d'art.

EUR¹

80 paires **145315**

300 paires **145316**

1000 paires **145317**



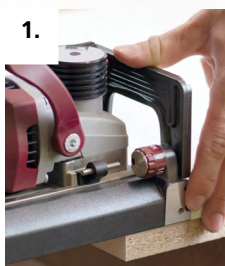
Trucs astuces

Montage ultérieur de tablettes fixes avec Clamex P-14/10 Flexus

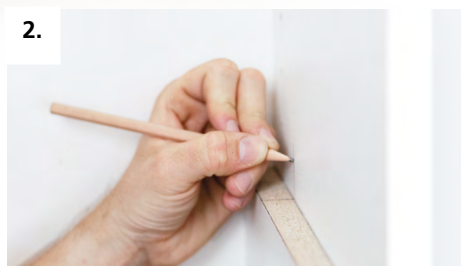


Vous êtes chez le client et souhaitez installer une tablette fixe ou une cloison intermédiaire dans une armoire déjà installée ? Grâce à Clamex P-14/10 Flexus, c'est rapide et facile.

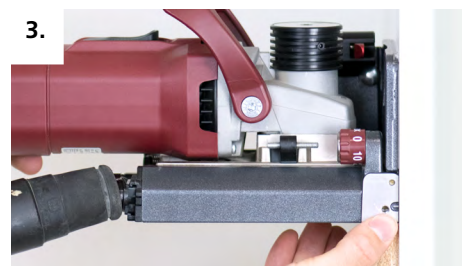
Voici comment procéder :



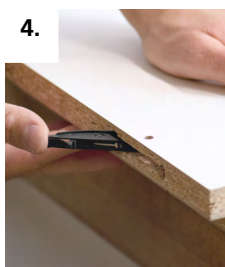
1. Fraisez les rainures P-System dans les tablettes et marquez le centre sur la pièce. Percez l'orifice d'accès



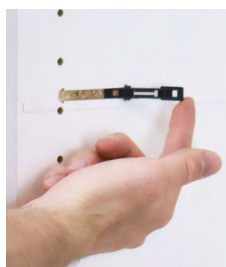
2. Tracez l'axe de fraiseur à partir de la tablette à la position souhaitée sur les côtés de l'armoire



3. Alignez Zeta P2 sur le marquage et fraisez les rainures sur les côtés de l'armoire



4. Insérez les demi-coques



5. Insérez la tablette de haut en bas jusqu'à l'encliquetage des tiges de positionnement dans la contre-pièce



6. Serrez le Clamex P-14/10 Flexus